

# Duurzaamheid

Uw missie. Onze visie.



# Aanwezigen 30 januari

Marco Konings  
Pieter Rops  
Gijs Dielissen  
Paul van den Goorbergh  
Johan van Overveld  
Jurgen Broos  
Dave Mol  
Niels van der Wielen  
Eva Visschers  
Kevin Konings  
Eliane Hekman- Khoury  
Marielle de Deugd

Metaalbewerking Konings  
RD Solar Group B.V.  
RD Solar Group B.V.  
Installatiebedrijf van den Goorbergh  
Jevotech  
Broos groenvoorziening  
Bakkershuys Holding B.V.  
Compass Management & Advies  
Compass Management & Advies  
Metaalbewerking Konings  
VFA Solutions B.V.  
Motor-Parts B.V.

• *Waarom ben je hier vandaag?*

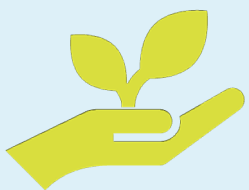
• *Wat is jouw link met duurzaamheid?*

# > ESG thema's

**E**

**S**

**G**



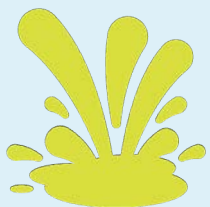
Klimaatverandering



Afval/circulariteit  
Grondstoffengebruik



Biodiversiteit



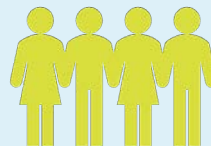
Lucht, water,  
grondvervuiling



Water en energie  
efficiëntie



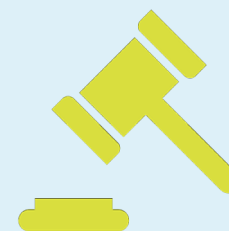
Gezondheid en  
veiligheid



Gelijke kansen  
DIG



Arbeidsomstandigheden  
Kinderarbeid  
Mensenrechten



Besluitvorming  
Naleving wet- en  
regelgeving



Bedrijfsethiek



**Vermetten**  
ADVISORY

# QUIZ



# Earth overshoot day



- A. 1,2
- B. 1,7
- C. 2
- D. 4







## Huishoudelijk afval

- A. 80 kg
- B. 250 kg
- C. 500 kg
- D. 800 kg

500 kg





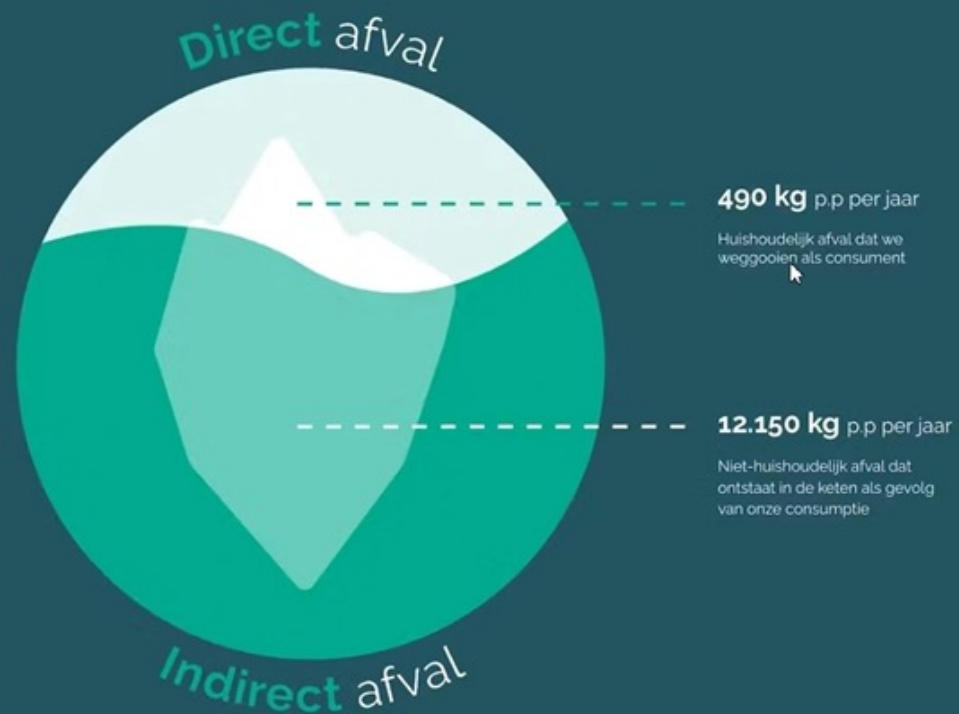
Per persoon verspillen  
we jaarlijks  
aan  
waardevolle materialen



A. Lager dan 8.000 kg

B. Hoger dan 8.000 kg

Per persoon verspillen  
we jaarlijks **12.640 kg\*** aan  
waardevolle materialen



**De plastic massa die in de Grote Oceaan drijft is ...  
keer zo groot als Nederland?**

- A. 14 keer**
- B. 34 keer**



# Diversiteit

- A. Zichtbare verschillen zoals leeftijd, geslacht en huidskleur
- B. Zichtbare en onzichtbare kenmerken



**Bedrijven die diversiteit op de  
juiste manier integreren in de bedrijfsuitvoering  
kunnen een diverse en grote pool van  
werknemers beter aantrekken en behouden.**

**“Bedrijven met een divers personeelsbestand hebben  
35% meer kans op een hoger rendement dan de  
concurrent die niet investeert in diversiteit.” -  
McKinsey**

# % Nederlandse bevolking in buitenland geboren

- A. 15%
- B. 25%





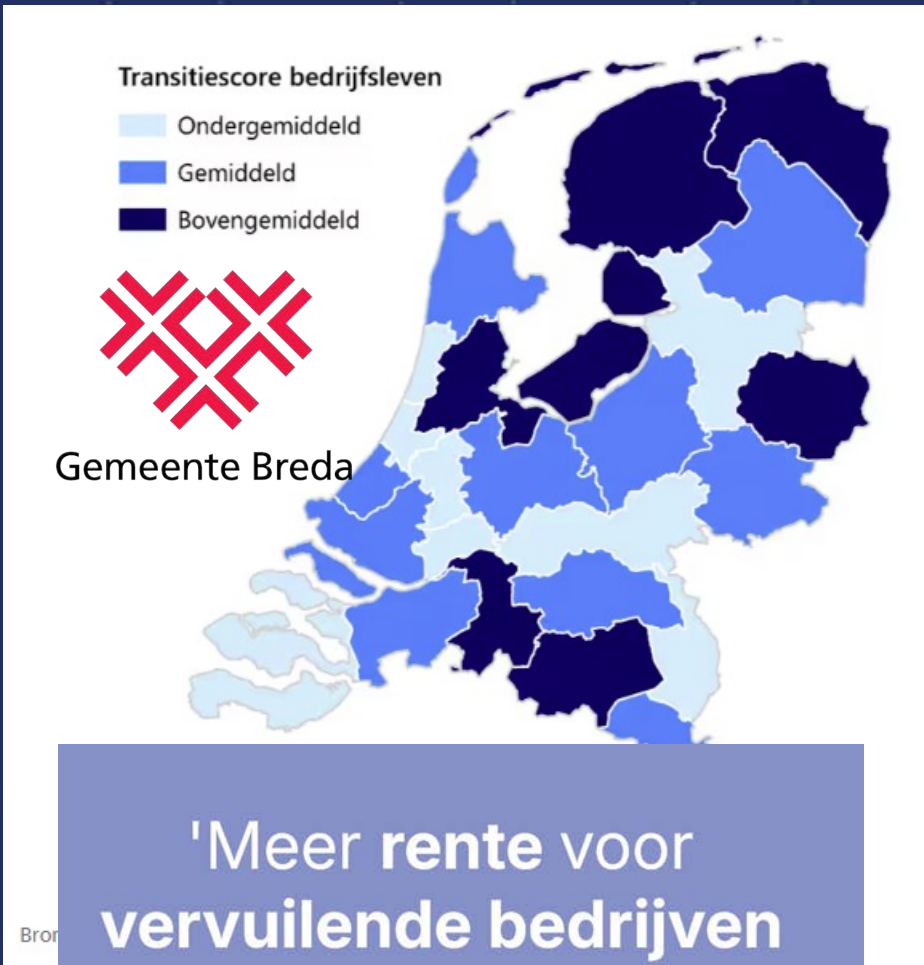






Albert Heijn vraagt alle leveranciers om:

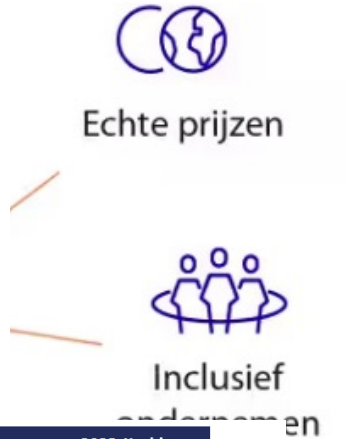
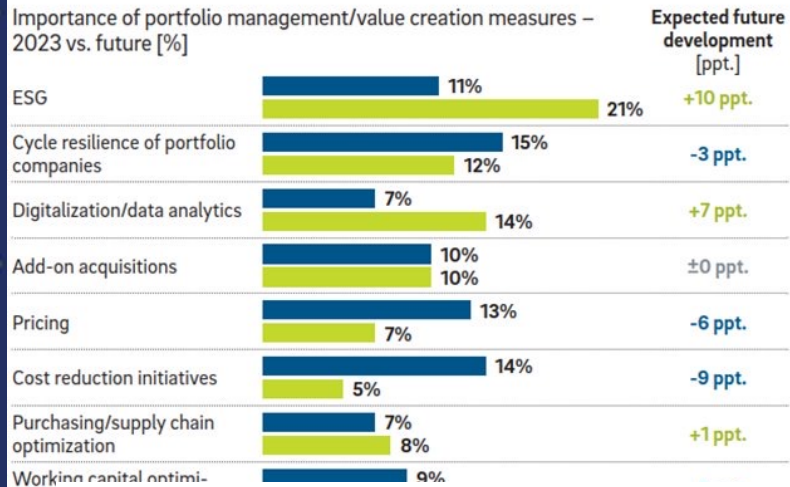
1. Zich uiterlijk 30 juni 2023 te committeren aan de Net Zero doelstellingen van het Science Based Targets initiative (SBTi). Dit commitment is een belangrijke stap om uw eigen Net Zero Science Based Targets op te stellen en deze binnen 24 maanden na commitment door SBTi te laten valideren.
2. Te rapporteren over Scope 1-2-3 emissies van 2022 aan Albert Heijn uiterlijk 30 juni 2023. Deze rapportage wordt vervolgens onderdeel van een jaarlijks proces waarbij alle leveranciers uiterlijk 30 juni rapporteren over het voorgaande rapportage jaar.
  1. A-merk leveranciers worden uitgenodigd om te rapporteren via de internationale klimaatbenchmark CDP
  2. Eigen merk leveranciers rapporteren via het ImpactBuying rapportageplatform



'Meer rente voor vervuilende bedrijven vanwege klimaatrisico'

Blijkt uit onderzoek van de ECB

**Which of the following portfolio management/value creation measures do you consider most important in 2023; which measures will increase in importance the most in the next 5 years?**



**CO<sub>2</sub>-FOOTPRINT**


2023 Heel jaar

SCOPE 1 EMISSIESTROMEN	AANTAL	EENHEID	CONVERSIEFACTOR (g CO <sub>2</sub> per eenheid)	UITSTOOT (ton CO <sub>2</sub> )	
Aardgasverbruik	55.455	m <sup>3</sup>	2.073	115,3	5%
Brandstofverbruik bedrijfsmiddelen – diesel	0	liter	3.256	-	0%
Brandstofverbruik wagenpark – diesel	3.034	liter	3.256	10,1	0%
Brandstofverbruik wagenpark – benzine	184.124	liter	2.821	519,4	24%
Brandstofverbruik wagenpark – HVO	0	liter	347	-	0%
<b>Totaal scope 1</b>				<b>644,8</b>	
SCOPE 2 EMISSIESTROMEN	AANTAL	EENHEID	CONVERSIEFACTOR (g CO <sub>2</sub> per eenheid)	UITSTOOT (ton CO <sub>2</sub> )	
Electriciteitsverbruik – grijze stroom	238.557	kWh	456	108,8	5%
Electriciteitsverbruik – groene stroom	0	kWh	0	-	0%
Electriciteitsverbruik – wagens	6.737	kWh	456	3,1	0%
Warmtelevering – STEG centrale	0	GJ	25.370	-	0%
<b>Totaal scope 2</b>				<b>112</b>	
TYPE EMISSIESTROOM BUSINESS TRAVEL	AANTAL	EENHEID	CONVERSIEFACTOR (g CO <sub>2</sub> per eenheid)	UITSTOOT (ton CO <sub>2</sub> )	
Zakelijk vervoer – gedeclareerde kilometers	7.312.019	km	193	1411,2	65%
Zakelijk vervoer – openbaar vervoer	0	km	20	-	0%
Vliegreizen < 700 km	0	km	234	-	0%
Vliegreizen 700-2500 km	0	km	172	-	0%
Vliegreizen > 2500 km	0	km	157	-	0%
<b>Totaal business travel</b>				<b>1.411</b>	
<b>TOTALE EMISSIES SCOPE 1, 2 EN BUSINESS TRAVEL</b>				<b>2.168</b>	

# Paul Polman: ‘Helpt werknemers overweegt ontslag omdat eigen waarden niet matchen met die van hun bedrijf’

‘Vergeet zitzakken en sportschoolabonnementen. Werknemers willen sterke waarden en een positieve impact.’ Het somt in twee zinnen de resultaten op van een groot onderzoek dat de voormalig CEO van Unilever Paul Polman uitvoerde onder werknemers in de VS en het VK. “Bedrijven hebben te maken met een tikkende tijdbom.”

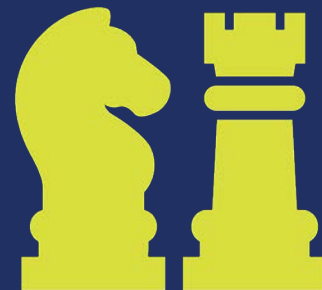
Focus niet alleen op werving van nieuw personeel, maar investeer ook en vooral in het behouden van werknemers en in het anders organiseren van werkzaamheden. Dat wordt volgend jaar misschien wel nóg belangrijker!

 08 januari 2025

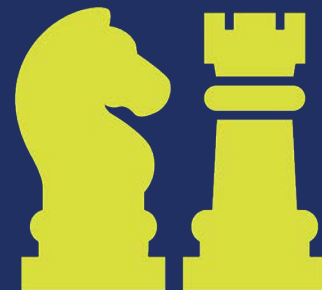
 Nationale Vacaturebank

## Nationale Vacaturebank: Ruim helpt Nederlanders wil niet werken voor vervuilend bedrijf

# Duurzaamheidsadvies Vermetten



# Duurzaamheidsadvies Vermetten



# Kompak – CSRD - light



“Onze klanten vragen wat wij doen op het gebied van duurzaamheid.”



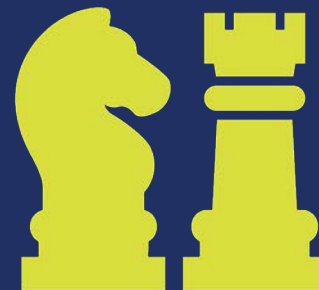
# Duurzaamheidsadvies Vermetten

CSRD

Full scope

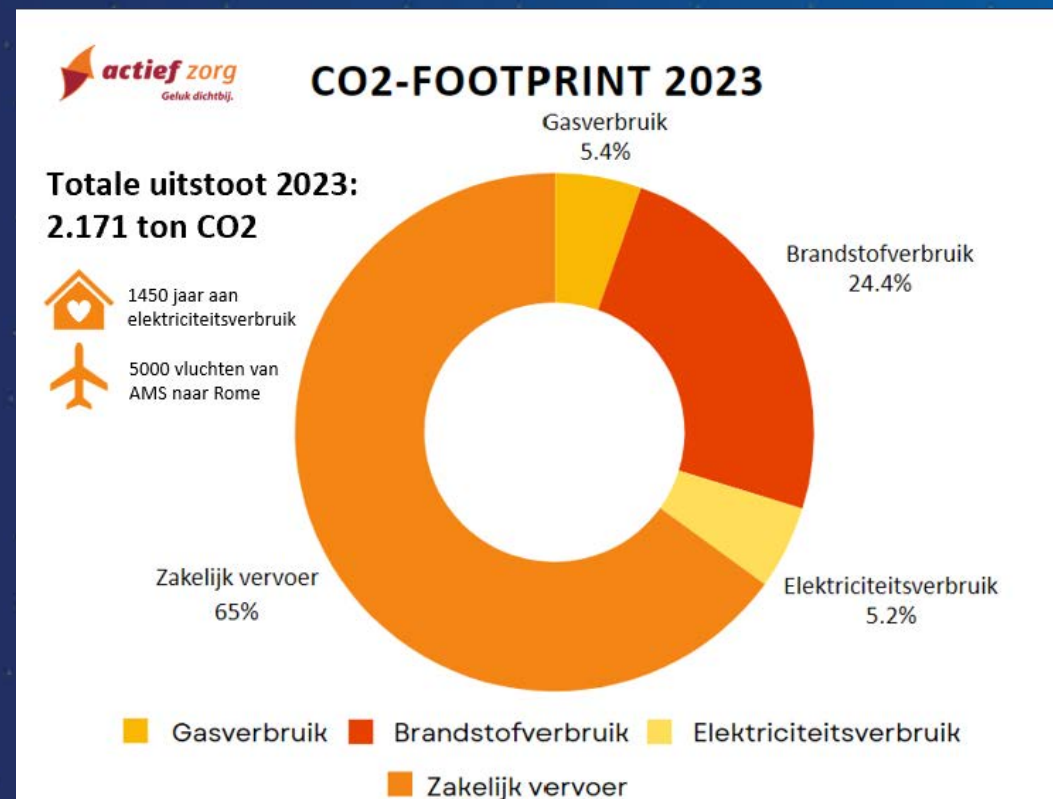
VSME

Assurance





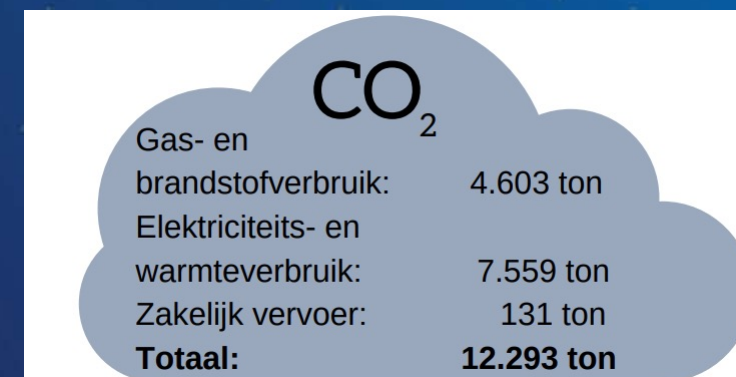
# Actief Zorg – CO2 footprint, reductieplan en circulariteit



# Gemeente Breda – CO<sub>2</sub> - prestatieladder

## Plan voor minder CO<sub>2</sub>-uitstoot van gemeente Breda

Om klimaatverandering tegen te gaan is het belangrijk dat er over de hele wereld minder CO<sub>2</sub> vrij komt. Om de verandering in goede banen te leiden, gebruiken we de [CO<sub>2</sub>-prestatieladder](#) . Wat dat betekent, leest u op deze pagina.

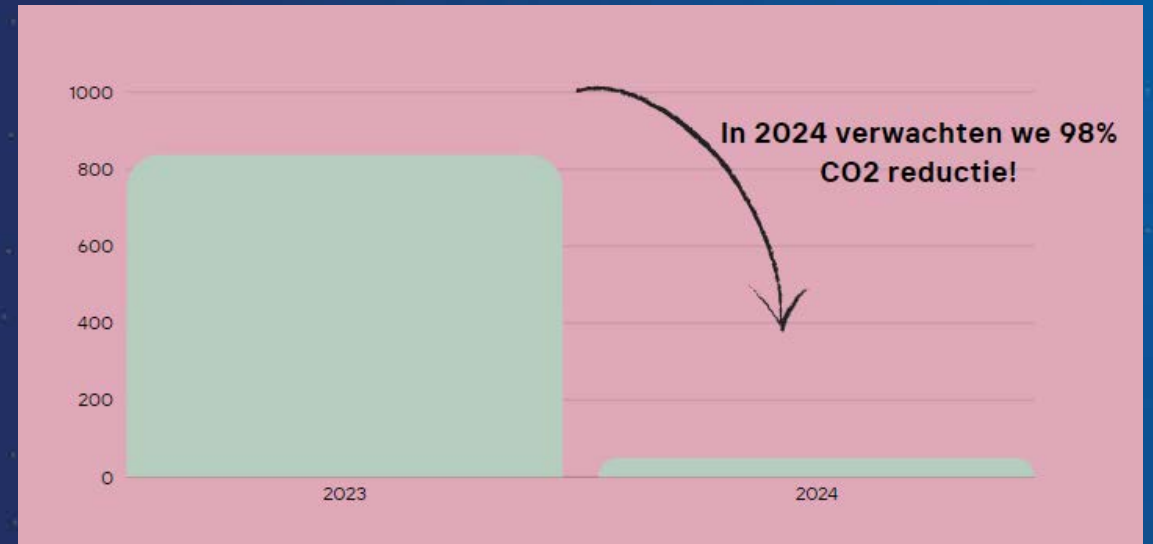
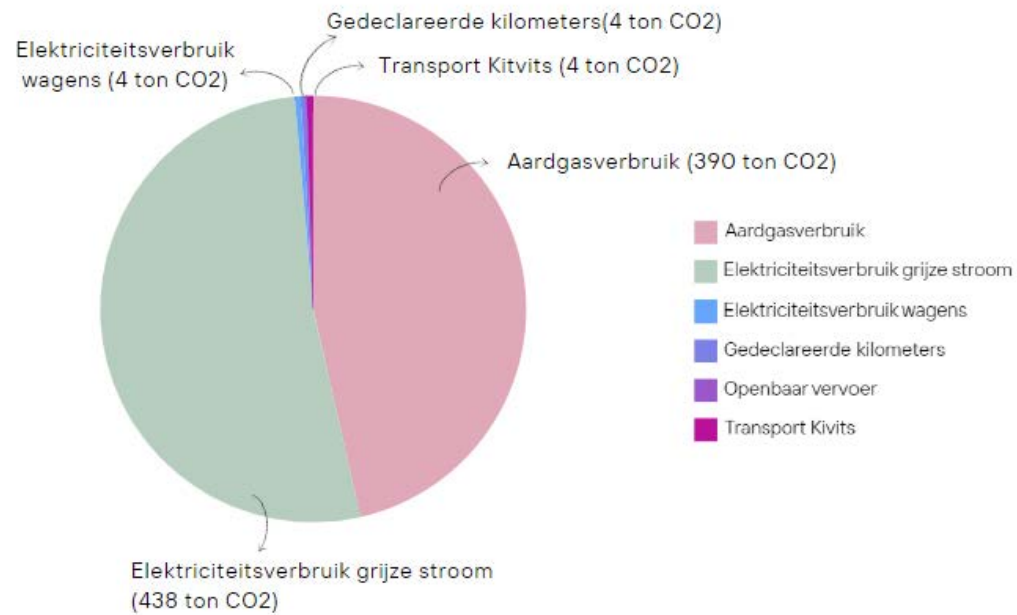


Gemeente Breda

# Henri B.V. – CO2 - footprint

“Door inzicht te verkrijgen in onze footprint, weten wij waar we kunnen reduceren.”

## CO2-FOOTPRINT 2023



# Duurzaamheidsadvies Vermetten

CSRD

Full scope

VSME

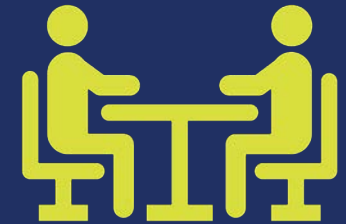
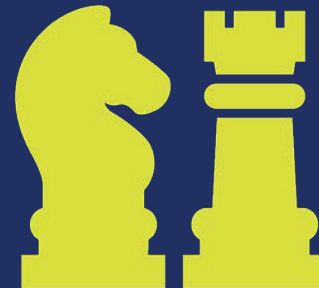
Assurance

CO2

CO2-footprint &  
Ecometer

Reductie

CO2 prestatieladder



# Strategisch advies

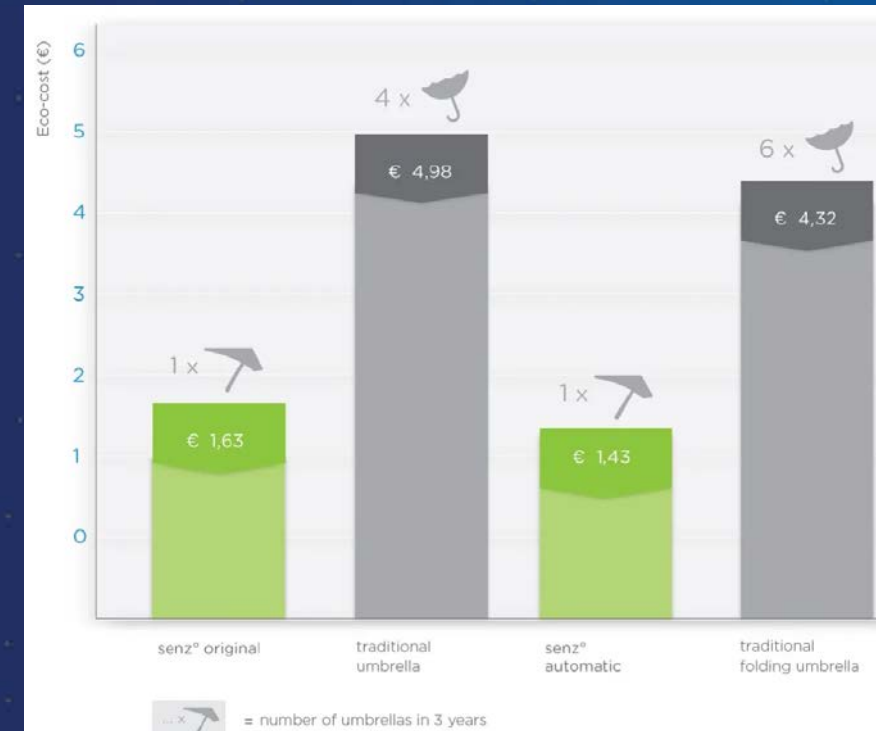
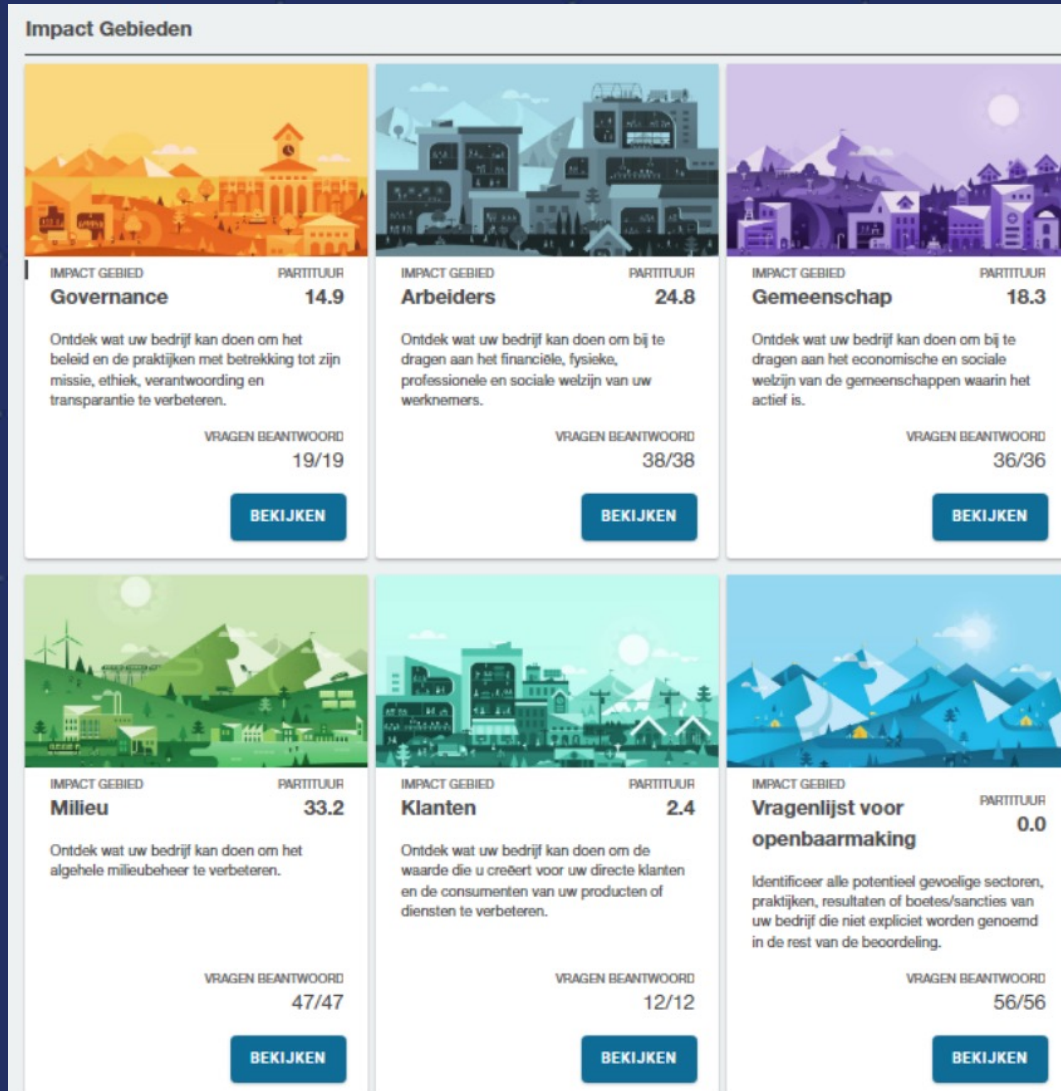
“Een van de belangrijkste inzichten is dat wij inclusiviteit belangrijker vinden dan circulariteit.”



 **CS STAAL**

# Senz umbrellas – B corp

“Wij willen onze internationale klanten overtuigen van onze duurzaamheidsambities.”



# Duurzaamheidsadvies Vermetten

CSRD

Full scope

VSME

Assurance

CO2

CO2-footprint &  
Ecometer

Reductie

CO2 prestatieladder

Strategie

CSRD - light

B Corp

MVO prestatieladder



**Wat is jouw reden om aan de slag te gaan met duurzaamheid? En wat is de eerste stap die je gaat zetten?**



# 4 redenen voor Duurzaamheid

## Wet- en regelgeving



Ketendruk

CSRD

Toekomstbestendig

## Financieel



Financiering & Verkoopklaar maken

Kostenbesparing

Voordelen van certificeren

## Medewerkers



Aantrekken talent

Gelukkige medewerkers

Inclusiever team

## Intrinsieke motivatie



Positieve bijdrage

Nakomelingen

Lange termijnvisie

# Wat doen we bij Vermetten zelf?

## Vermetten Impactverslag

Verduurzamen  
Zonder gedoe

Bij Vermetten geven we om onze mensen, onze omgeving en om onze planeet. We maken graag een positieve impact, vandaag én morgen. Duurzaamheid staat daarom hoog op onze agenda. En niet alleen omdat we het verschil willen maken. Ook omdat de medewerker van de toekomst erom vraagt, wet- en regelgeving steeds sneller verandert en omdat we steeds meer te maken krijgen met nieuwe (duurzame) businessmodellen. Daarom ook dit impactverslag. We laten graag zien hoe het anders kan. Hoe het beter kan. Daarbij geven we zelf graag het goede voorbeeld.

Practice what you preach.

### Met trots kondigt Vermetten | accountants en adviseurs haar allereerste impactverslag aan

Een belangrijke mijlpaal in de duurzaamheidsreis die in april 2023 van start ging. Sinds de start van de duurzaamheidsreis is er bij Vermetten veel gebeurd. Zo heeft de organisatie een eigen duurzaamheidsafdeling opgezet en is actief aan de slag gegaan, zowel met hun eigen traject als met de begeleiding van klanten.

Ma 16 Sep 2024

In het eerste Impactverslag deelt Vermetten belangrijke stappen die zij hebben gezet richting duurzaamheid. Dit omvat onder meer de uitvoering van een dubbele materialiteitsbeoordeling, het nastreven van B Corp-certificering en het proces van dataverzameling. De datapunten die worden gepresenteerd helpen Vermetten om een data gedreven discussie te voeren, de juiste doelstellingen te formuleren en het gesprek binnen én buiten de organisatie aan te blijven gaan.

Vermetten nodigt al haar medewerkers, klanten en partners uit om het impactverslag te lezen en het gesprek met ze aan te gaan over bevindingen en vervolgstappen.

Vermetten Impactverslag: [147\\_impactverslag\\_2024.pdf](#) (vermetten.nl)

Vermetten: "Samen kunnen we werken aan een duurzame(re) toekomst"

Voor meer informatie over dit impactverslag kunt u contact opnemen met:

Sandy van Laak - Adviseur duurzaamheid

+31 88 8370341 [Sandy.vanlaak@vermetten.nl](mailto:Sandy.vanlaak@vermetten.nl)

OR

Stephan Mourits - Adviseur duurzaamheid

+31 88 8370002 [Stephan.mourits@vermetten.nl](mailto:Stephan.mourits@vermetten.nl)

## Vermetten Impactverslag

Verduurzamen  
Zonder gedoe

### Wie is Vermetten?

Vanaf verschillende vestigingen verspreid door Noord-Brabant maken wij graag hét verschil voor onze klanten. Dat lukt ons alleen met betrokken, enthousiaste en deskundige medewerkers. Elk kantoor is kleinschalig en overzichtelijk waardoor iedereen elkaar goed kent. Mèt de professionaliteit van een grote organisatie. Als ondernemend werknemer draag jij bij aan onze passie voor ondernemen en aan het succes van onze klanten. Bij Vermetten dat diversiteit en inclusie ons sterker maken. We verwelkomen graag collega's met verschillende perspectieven en vaardigheden om zo bij te dragen aan ons succes. We streven naar een werkomgeving waar iedereen zichzelf kan zijn en zich gewaardeerd voelt. Wanneer je werkt bij Vermetten draait alles om deskundigheid, doeltreffendheid. En dat zonder gedoe.



Partner van Betrokken Ondernemen van  
ContourdeTern

**NBA** Koninklijke Nederlandse  
Beroepsorganisatie  
van Accountants

# Convenant diversiteit & inclusie accountantskantoren

